

அரும்பு மென்பொருளை எவ்வாறு பயன் படுத்துவது?

அரும்பு மென்பொருளை வைத்து எவ்வாறு கணினியில் தமிழில் தட்டச்சு செய்வது? என்பதை நாம் இனி விவரிப்போம்.

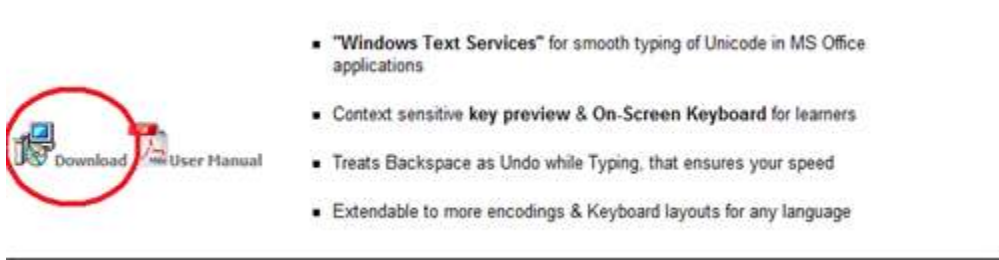
1. அரும்பு மென்பொருள் Assamese, Bengali, Gujarati, Hindi, Kannadam, Malayalam, Marathi, Punjabi, Tamil & Telugu என 10க்கும் மேற்பட்ட இந்திய மொழிகளில் தட்டச்சு செய்ய வகைசெய்கின்றது.
2. மேலும் Google Chrome, Firefox, Safari, Internet Explorer, Opera, MSN, Google, Yahoo chat and online html and url address bar என பல விதமான பிரவுஸர்களில் எளிதாக தட்டச்சு செய்ய உதவி புரிகின்றது.
3. இவை மட்டும் அல்லாமல் Window Live Writer, Outlook, Notepad, MS-Word, MS-Excel, MS-Powerpoint என MS-Office மென்பொருள்களுடன் சேர்ந்து எளிதாக வேலை செய்கின்றது.
4. வின்டோஸ் XP/2003 மற்றும் Vista ஆப்ரேடிங் சிஸ்டம்மில் இந்த மென்பொருளை நிறுவ முடியும்.
5. தமிழ் தட்டச்சு தெரிந்தவர்கள்/தெரியாதவர்கள் கூட அரும்பு மென்பொருள் மூலம் எளிதாக தட்டச்சு செய்ய முடியும்.
6. ஆங்கிலத்தில் *amma* என்று தட்டச்சு செய்தால் அதை திரையில் அம்மா என்று தமிழில் பார்க்கும் வசதி.
7. ஒன்றுக்கும் மேற்பட்ட தமிழ் தட்டச்சு விசைப்பலகை பயன்படுத்த முடியும்.
8. இந்த மென்பொருளை நிறுவ வின்டோஸ் XP/2003 மற்றும் Vista ஆப்ரேடிங் சிஸ்டம் CD தேவையில்லை.

அரும்பு எவ்வாறு டவுன்லோட் செய்து இன்ஸ்டால் செய்வது எப்படி?

அரும்பு என்ற மென்பொருளை கீழ் உள்ள இணையத்தளத்தில் இருந்து டவுன்லோட் செய்யவும்.

எவ்வாறு டவுன்லோட் செய்வது திரை விளக்கப்படம்.

[Click here to download ArumbuSetup.exe](#)



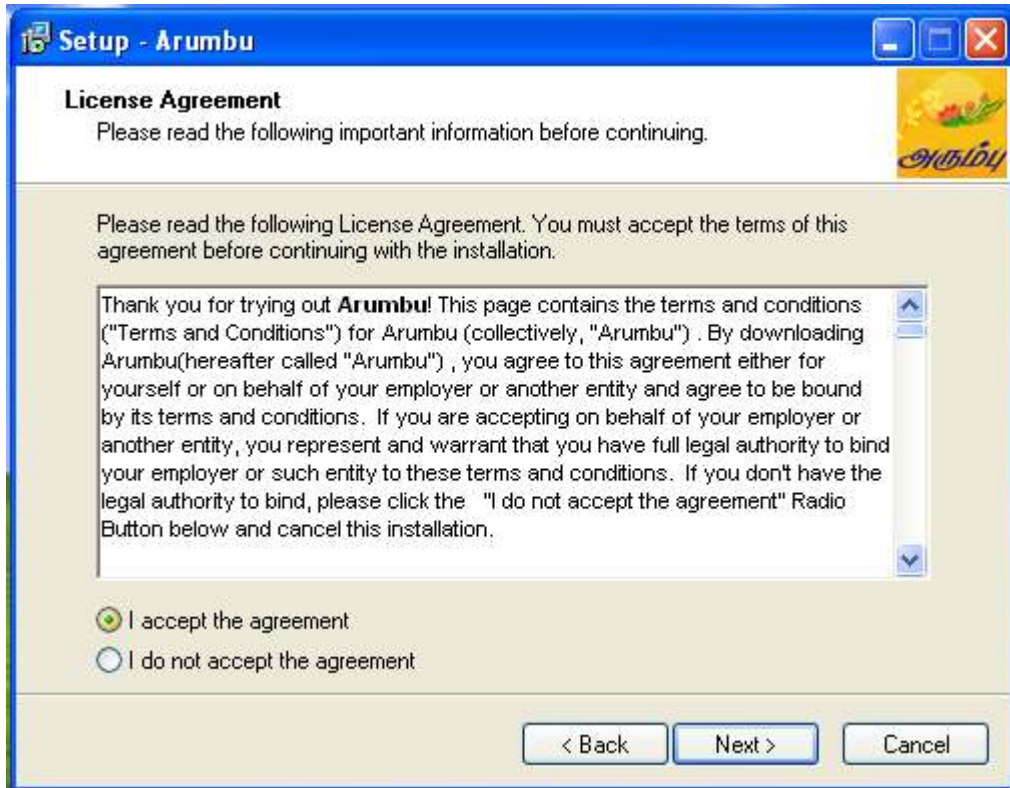
உங்கள் கணினியில் டவுன்லோட் செய்த கோப்புவை (File) இன்ஸ்டால் செய்ய (ArumbuSetup.exe) என்ற கோப்புவை இரண்டு முறை கிளிக் செய்து ரன் செய்யவும்.

பின்னர் கீழ் தரப்பட்டுள்ள வழிமுறைகளை பின்பற்றவும்.

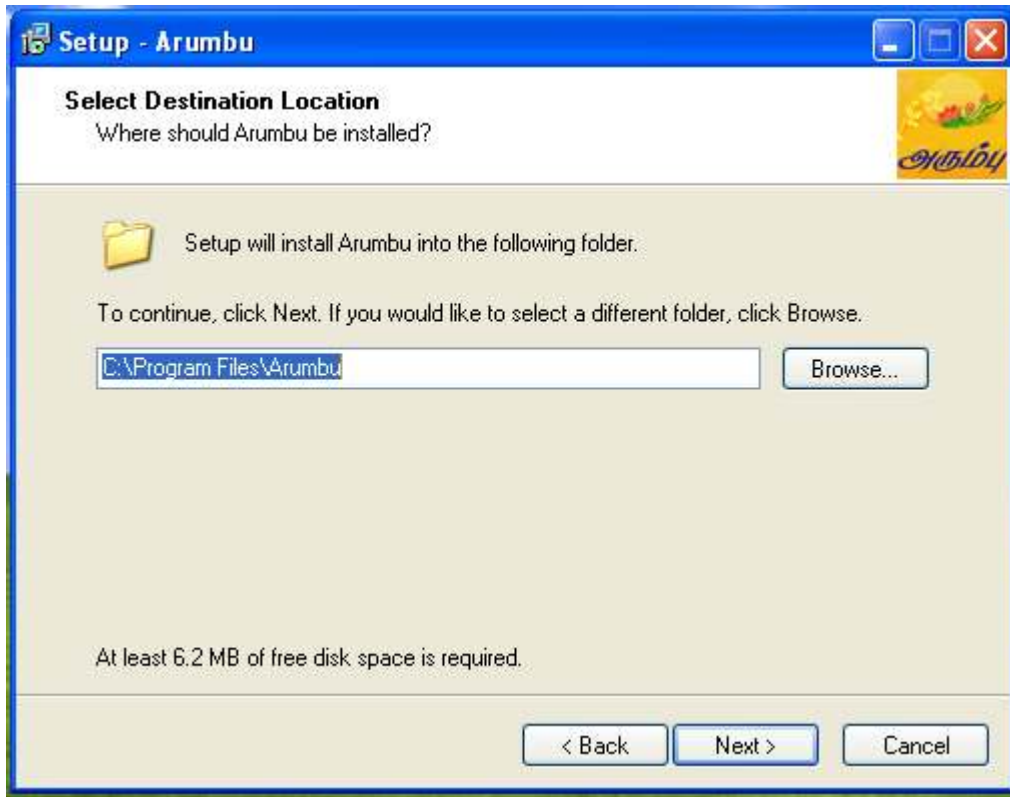
முதல் பட (Step 1) Next என்ற பட்டனை கிளிக் செய்யவும்.



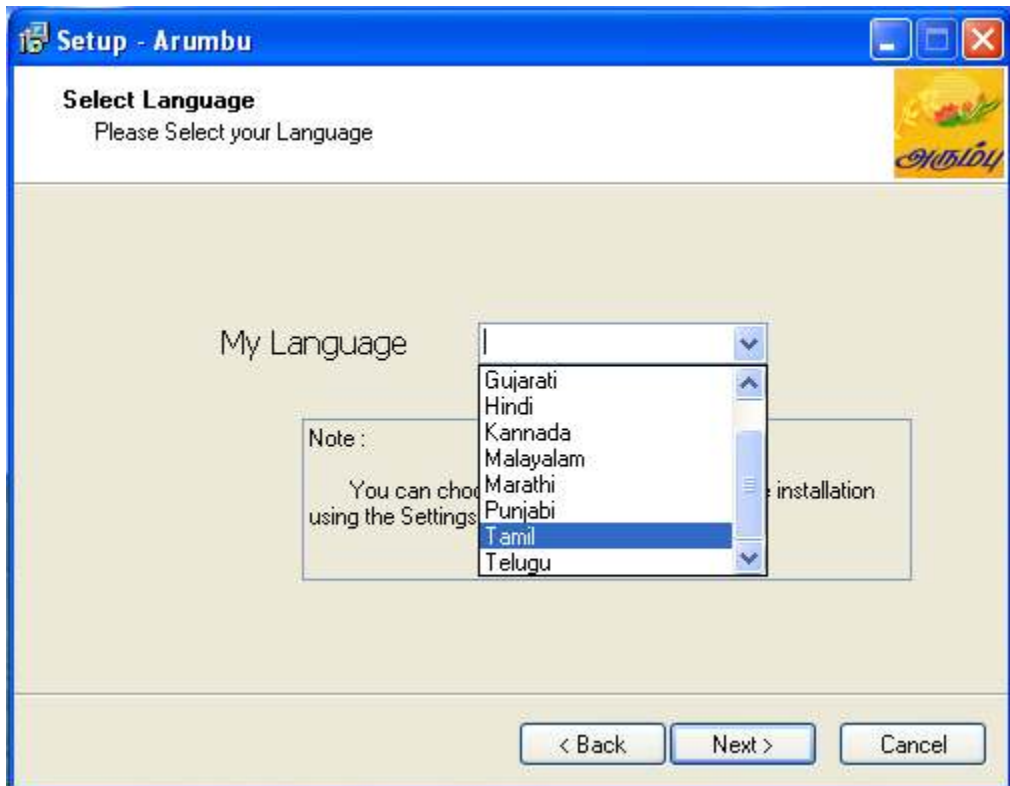
2ஆம் பட (Step 2) இதில் I accept the agreement என்று தேர்வு செய்து பின்னர் Next என்ற பட்டனை கிளிக் செய்யவும்.



3ஆம் படி (Step 3) Next என்ற பட்டனை கிளிக் செய்யவும்.



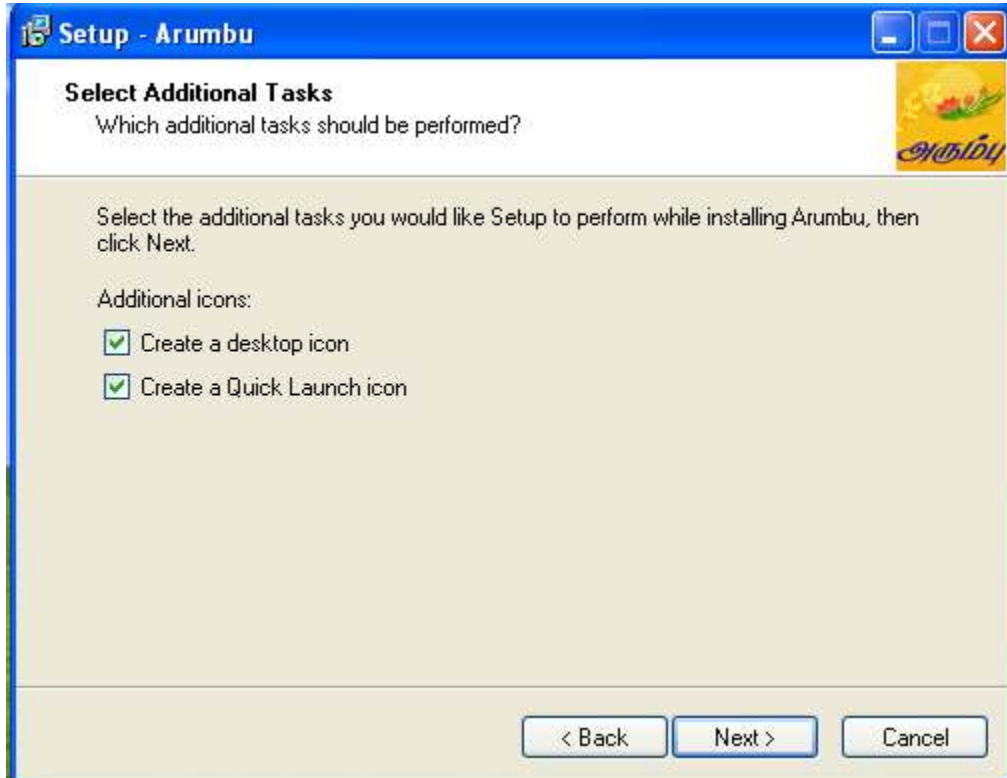
4ஆம் படி (Step 4) இதில் தமிழ் மொழியை தேர்வு செய்து பின்னர் Next என்ற பட்டனை கிளிக் செய்யவும்.



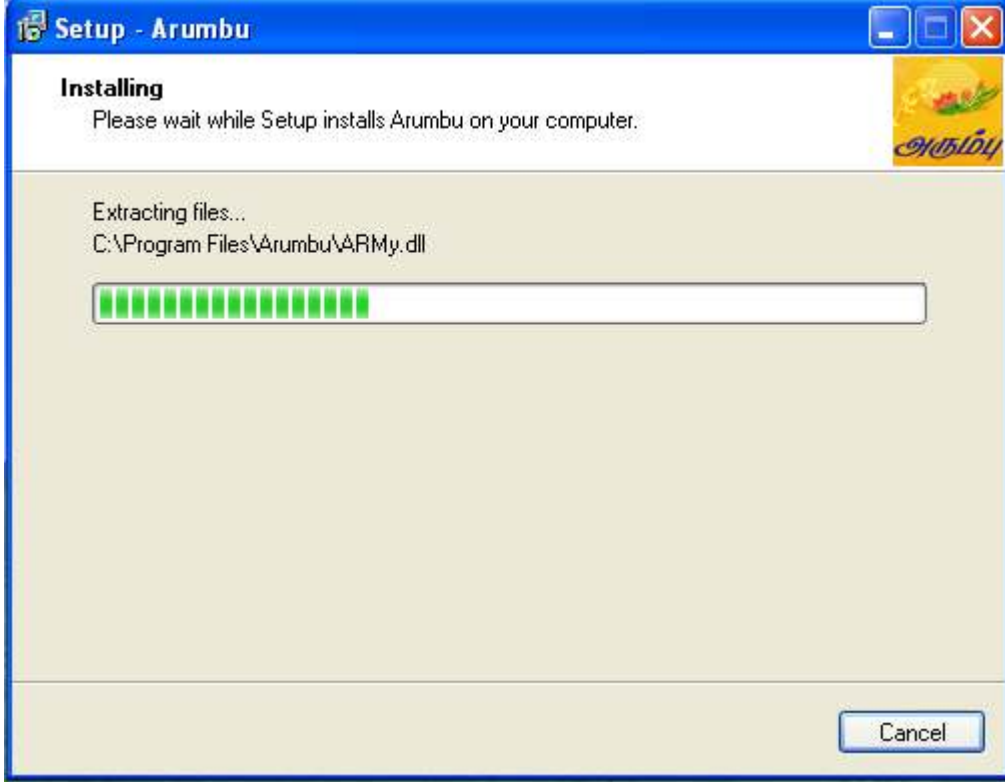
5ஆம் படி (Step 5) Next என்ற பட்டனை கிளிக் செய்யவும்.



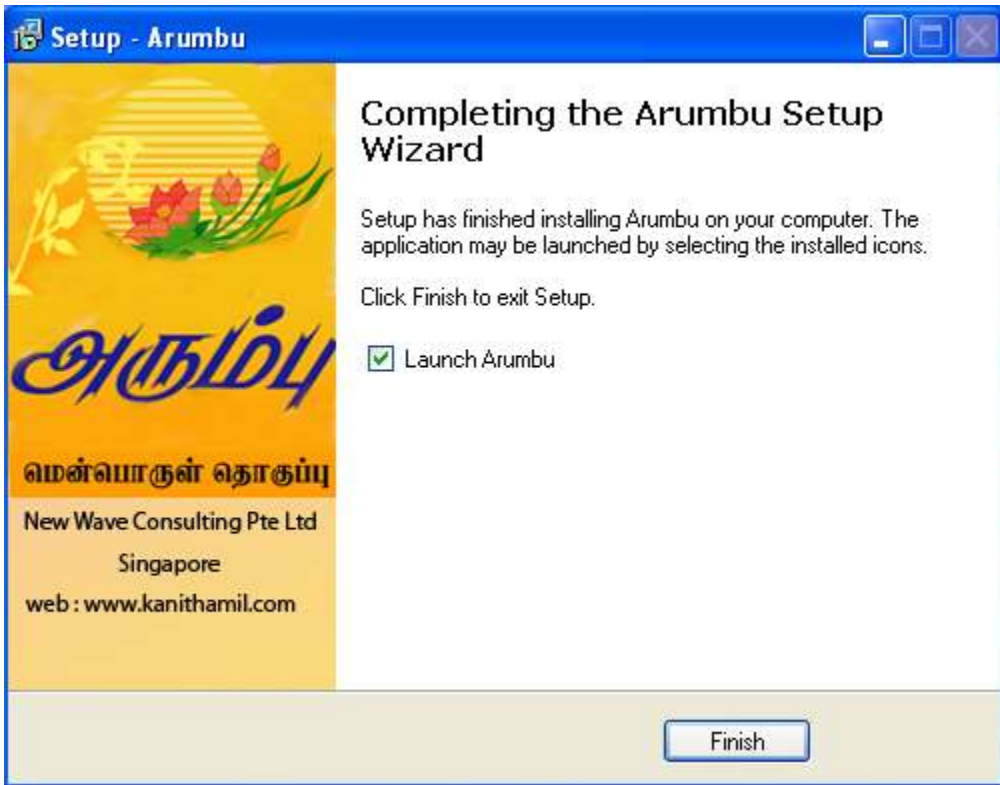
6ஆம் படி (Step 6) Next என்ற பட்டனை கிளிக் செய்யவும்



பின்னர் மென்பொருள் கணினியில் இன்ஸ்டால் செய்யப்படும்.



பின்னர் மென்பொருள் கணினியில் இன்ஸ்டால் செய்யப்படும்.



Launch Arumbu என்கிற தேர்வை நீங்கள் தேர்வு செய்தவுடன் Finish என்கிற பட்டனில் மேல் செடுக்கவும்  
இப்போது கீழே குறிப்பிடப்படும் விஷயம் உங்கள் பார்வைக்கு வரும் அது இரண்டு நொடிகள் கணித்திரையில் நீடித்து விட்டுப் பின் மறைந்து விடும்



இதற்குப் பின் அரும்பு மென்பொருள் இயங்கத் துவங்கிவிட்டது.

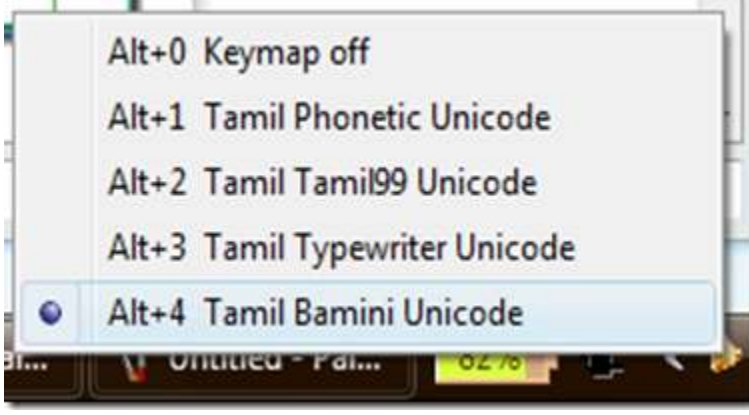
## அரும்பு மென்பொருளை எவ்வாறு பயன்படுத்துவது?

அரும்பு மென்பொருளைப் பயன்படுத்த கணினியின் கீழ் பகுதியில் உள்ள Toolbar பகுதியில் வலது மூலையில் அ என்கிற எழுத்து போன்ற image ஓர் குறியீடு (Icon) தெரிந்தால் அரும்பு மென்பொருள் தற்போது இயங்கி கொண்டுள்ளது என்று அர்த்தம். இதன் மூலம் அரும்பு மென்பொருளை நீங்கள் பயன்படுத்த முடியும்.

தமிழ் தட்டச்சு பலகையை எவ்வாறு தேர்வு செய்வது?



நான் முன்பே கூறியது போல் நீங்கள் விரும்பும் தமிழ் தட்டச்சு பலகையை தேர்வு செய்ய மேற் சொன்ன வட்டம் போன்றோ அன்றி அ என்கிற வடிவிலோ போன்ற ஓர் குறியீட்டில் (Icon) உங்கள் மவுசை வைத்து இடது (Left) பட்டனை கிளிக் செய்தால், திரைவிளக்கப்படத்தில் உள்ள மெனு தெரியும். அதில் நீங்கள் விரும்பிய தமிழ் தட்டச்சு பலகையை தேர்வு செய்யவும்.



தேர்வு செய்த பின்னர் நீங்கள் தமிழில் தட்டச்சு செய்யமுடியும்.

மேலும் எளிதாக தமிழில் தட்டச்சு தேர்வு, செய்ய Alt Key மற்றும் 3 என்ற எண்ணை சேர்த்து அழுத்தினால் போதும்.

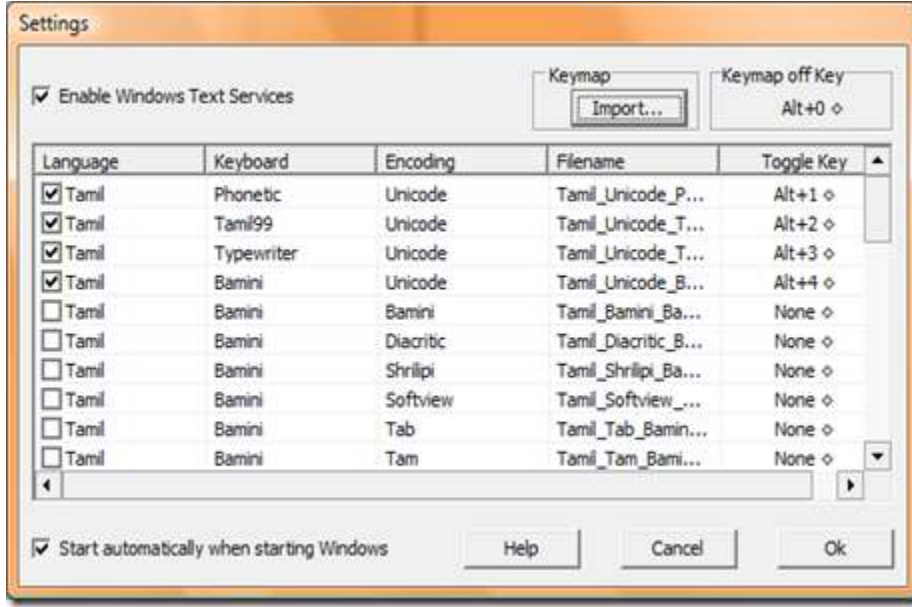
தமிழ் தட்டச்சுவிலிருந்து ஆங்கில மொழி தட்டச்சு பலகைக்கு மாற்ற, Alt Key மற்றும் 0 என்ற எண்ணை சேர்த்து அழுத்தினால் போதும்.

**செட்டிங்கை எவ்வாறு மாற்றுவது?**



அரும்பு மென்பொருளின் செட்டிங்கை மாற்ற toolbar-ல் மேற்சொன்னது போன்ற ஓர் குறியீட்டில் (Icon) உங்கள் மவுசை வைத்து வலது (Right) பட்டனை கிளிக் செய்தால் திரைவிளக்கப்படத்தில் உள்ள மெனு தெரியும்.

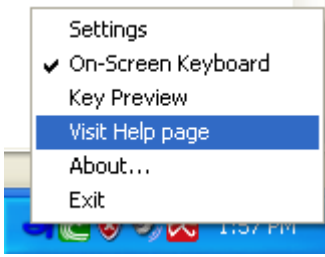
அதில் செட்டிங் என்ற மெனுவை கிளிக் செய்யவும். பின்னர் கீழ் உள்ள திரைவிளக்கப்படம் தெரியும். அதில் நீங்கள் உங்கள் தட்டச்சு பலகைக்கு மாற்ற உதவும் Alt Key மற்றும் எண்ணை மாற்ற விரும்பினால் மாற்றிக்கொள்ளலாம்.



## தமிழ் தட்டச்சு பலகையை எவ்வாறு அறிந்து கொள்வது?

முதன் முதலில் தமிழில் தட்டச்சு செய்ய எந்தெந்த தமிழ் எழுத்து, தட்டச்சு பலகையில் எந்தெந்த பொத்தானில் உள்ளது? என்பதை அறிவது அவசியம்.

ஆகவே தான் உங்களுக்கு உதவியாக நீங்கள் தட்டச்சு செய்யும் போது உங்கள் கண் முன் அந்த தட்டச்சு பலகையின் விளக்கப்படம் கொண்டுவர அரும்பு மென்பொருள் உதவி புரிகின்றது. அதற்கு நீங்கள், மேற் சொன்ன மணி போன்ற குறியீட்டை (Icon) உங்கள் மவுசை வைத்து வலது (Right) பட்டனை கிளிக் செய்தால் போதும். திரைவிளக்கப்படத்தில் உள்ள மெனு தெரியும்.



அதில் On-Screen Keyboard என்ற மெனுவை கிளிக் செய்யவும். பின்னர் கீழ் உள்ள திரைவிளக்கப்படம் உங்கள் திரையில் தெரிந்து கொண்டே இருக்கும். இதில் உள்ள முக்கியமான விவரம் நீங்கள் எந்தவிதமான தட்டச்சுப்பலகையைத் தேர்வு செய்கிறீர்களோ அதற்கேற்றார் போன்ற திரைவிளக்கப்படம் திரையில் தெரியும் உதாரணமாக கீழுள்ளது தமிழ் தட்டச்சு இயந்திரத்திற்கான வடிவம்



ஒருவேளை நீங்கள் தமிழ்99 விசைப்பலகையைத் தேர்ந்தெடுத்தீர்கள் எனில் திரைவிளக்கப்படம் கீழ்க்கண்டவாறு மாறும்



அல்லது ஒருவேளை நீங்கள் Phonetic விசைப்பலகையைத் தேர்வு செய்தீர்களெனில் திரைவிளக்கப்படம் கீழ்க்கண்டவாறு மாறும்



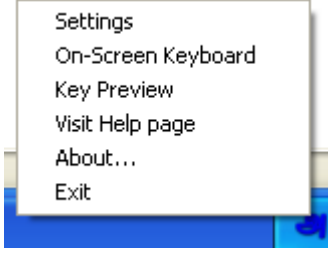
இவ்வாறே நீங்கள் தங்களுக்குத் தேவையான விசைப்பலகையின் வடிவமைப்பை எளிதில் தெரிந்து கொள்ளலாம்

நீங்கள் இதை வைத்து தட்டச்சு செய்யும் எழுத்து எங்கு உள்ளது என்பதை எளிதில் பார்த்து தட்டச்சு செய்ய முடியும்.

யா,ய்,யூ,யி,யீ போன்ற எழுத்துக்களை எவ்வாறு தட்டச்சு செய்வது?

எனக்கு தெரிந்தவரை தமிழில் தட்டச்சு செய்பவர்கள் ஆரம்பத்தில் பிரச்சனையாக கருதுவது மேற் குறிப்பிட்ட தமிழ் எழுத்துக்களை தான். அவற்றை தட்டச்சு செய்ய அரும்பு மென்பொருள், Key Preview என்ற எளிய வழியை ஏற்படுத்தி உள்ளது.

Key Preview என்ற திரையை பார்க்க மேற் சொன்ன toolbar-ல் உள்ள குறியீட்டை (Icon) உங்கள் மவுசை வைத்து வலது (Right) பட்டனை கிளிக் செய்தால் திரைவிளக்கப்படத்தில் உள்ள மெனு தெரியும்.



அதில் Key Preview என்ற மெனுவை கிளிக் செய்யவும். பின்னர் கீழ் உள்ள திரைவிளக்கப்படம் உங்கள் திரையில் தெரிந்து கொண்டே இருக்கும்

Keys	m	M	,	<	c	C	v	V	l	x	X	xs	/	f	q	r	Q	
Character	அ	ஆ	இ	ஈ	உ	ஊ	எ	ஏ	ஐ	ஓ	ஔ	ஊ	ஃ	க	ங	ச	ஞ	ல

உதாரணமாக நீங்கள் a என்ற ஆங்கில எழுத்தை தட்டச்சு செய்தால் அதற்கு ”ய” என்ற தமிழ் எழுத்து உங்கள் திரையில் விழும். நீங்கள் அந்த ”ய” என்ற தமிழ் எழுத்தை ”ய” என்றோ, அல்லது ”யா” என்றோ மாற்ற விரும்பினால் ”a;” அல்லது ah என்று தட்டச்சு செய்ய வேண்டும். உங்களுக்கு உதவியாக கீழ் உள்ள திரைவிளக்கப்படம் உங்கள் திரையில் தெரிந்து கொண்டே இருக்கும்.

Keys	a	a;	ah	ap	aP	a+												
Character	ய	ய	யா	யி	யீ	யூ												

நீங்கள் இதை பார்த்து, எந்த ஆங்கில எழுத்தை தட்டச்சு செய்தால் என்ன தமிழ் எழுத்து வரும் என்பதை நன்றாக அறிந்து செய்ய முடியும்.

இனி உங்கள் தமிழ் தட்டச்சு, தமிழை போலவே இனிதாக இருக்கும்!

வளர்க இனிய தமிழ் மற்றும் இணைய தமிழ்!!!

(Thanks to Faizal for his immense help to develop the pdf)